



TARSUS
ÜNİVERSİTESİ

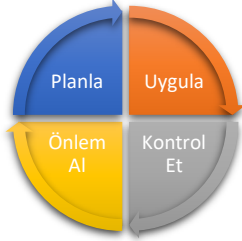
İYİLEŞTİRME EYLEM PLANLARI

KALİTE KOORDİNATÖRLÜĞÜ

Bu İyileştirme Planları Kalite Güvence Sistemindeki sürekli iyileştirme adımlarından oluşmaktadır.

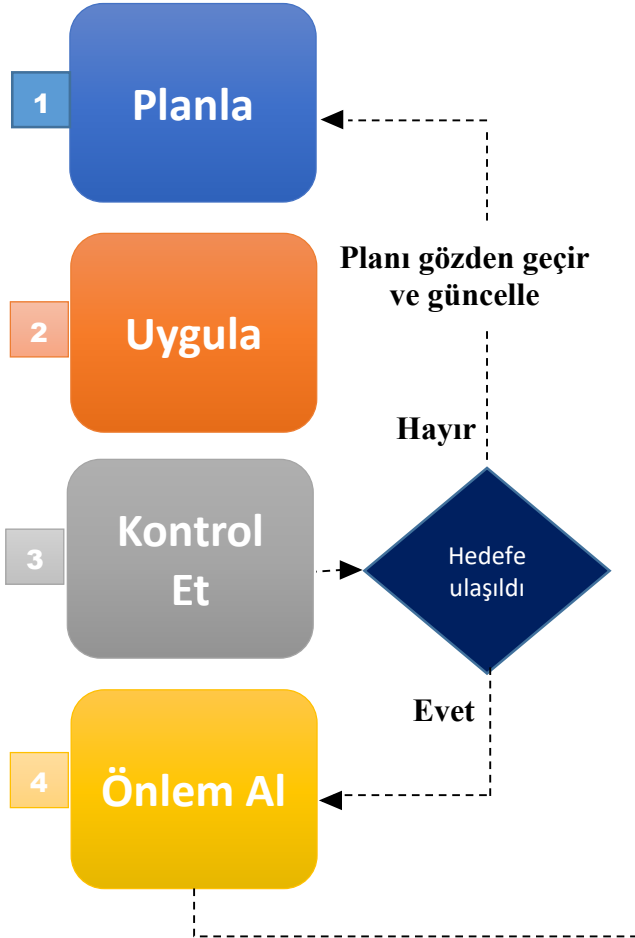
HAZIRLAYAN
Kalite Koordinatörlüğü

Kalite Güvence Sisteminde Sürekli İyileştirme



Süreç İyileştirme

Standart gereksinimlerin ve paydaş beklentilerinin en üst düzeyde karşılanması için bir sürecin performans düzeyinin yükseltilmesidir.



İyileştirme Planı

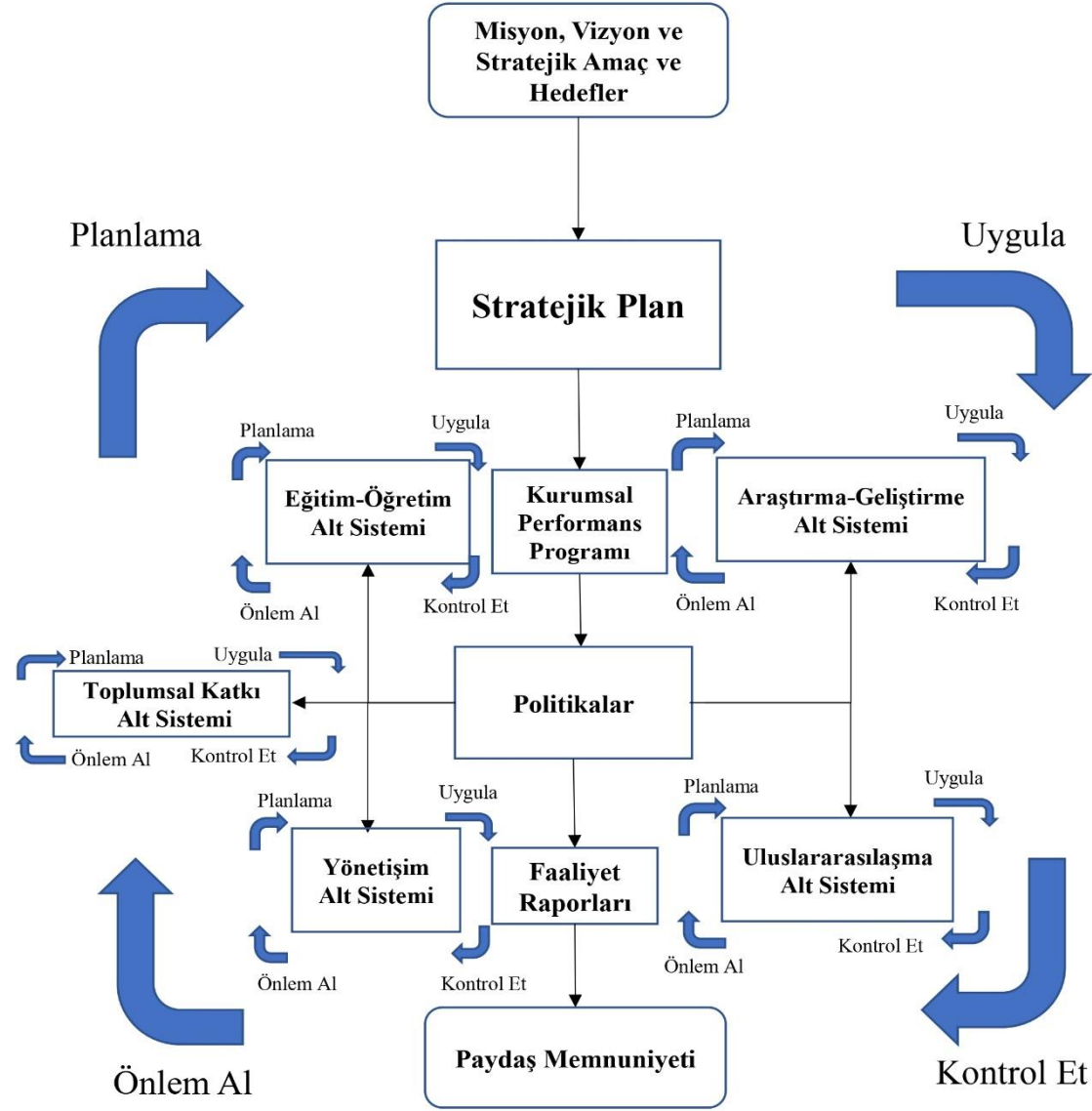
PUKÖ döngüsünde “Kontrol Et” aşamasında süreçlerin ölçüm ve değerlendirmesi yapılır. “Önlem Al” aşamasında ise yapılmış olan değerlendirmelere yönelik iyileştirme planları oluşturulur.

Sürekli iyileşen süreçler oluşturmak için iyileştirme planlarınız hazır mı?

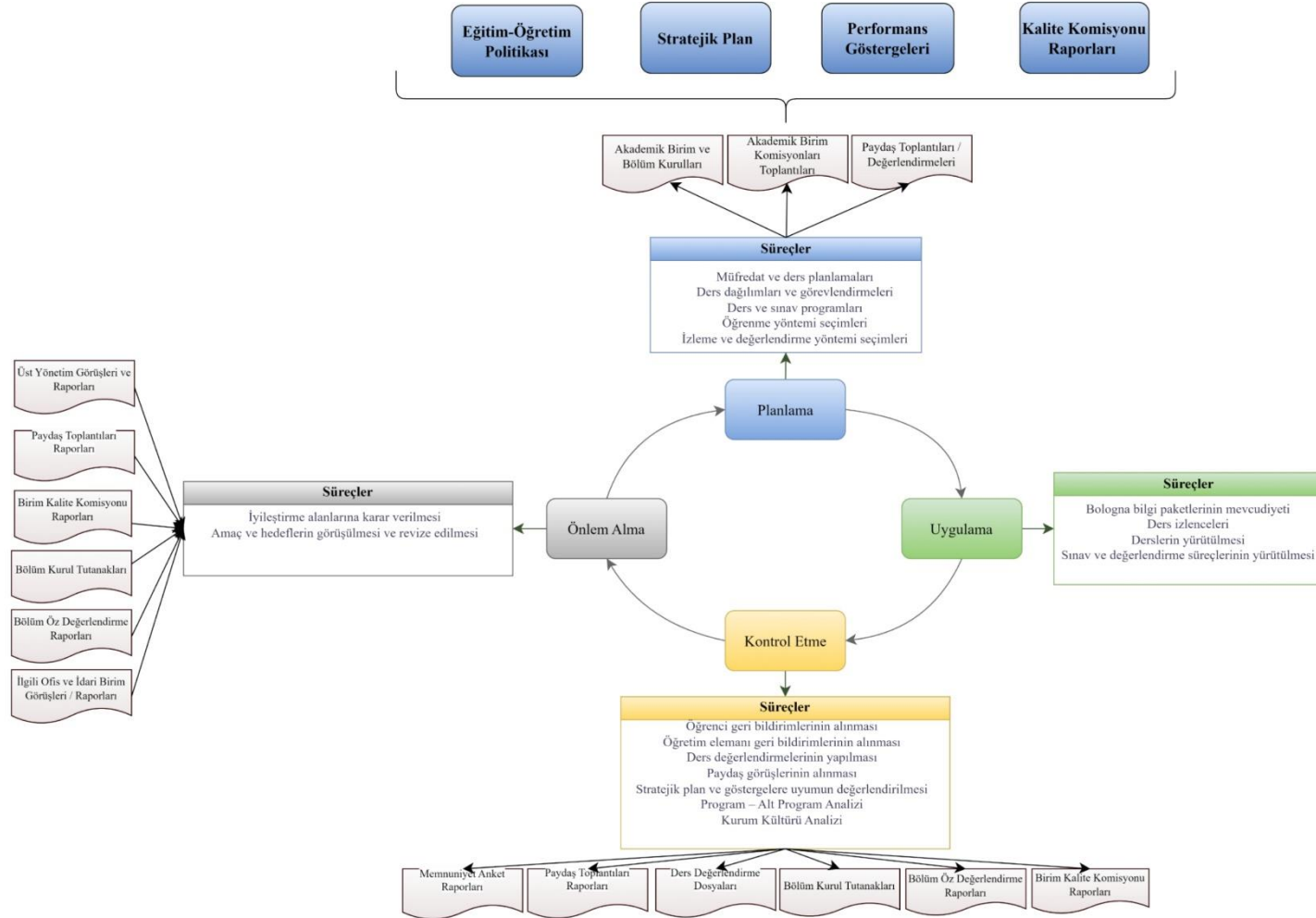
İYİLEŐTİRME DÖNGÜLERİ (PUKÖ)

- İyileőtirme döngüleri, kalite güvencesi, eğitim-öğretim, araştırma-geliőtirme ve toplumsal katkı süreçlerine yönelik olarak, üniversitemiz ilgili politikaları göz önünde bulundurularak hazırlanmış olan akıřları ifade etmektedir.
- Döngüler, PUKÖ'nün her bir adımı için (planla, uygula, kontrol et, önlem al); ilgili süreçleri, süreçlerin çıktısı olan veya girdisi olan dokümanları ve adımlar arasındaki bağlantıları içermektedir.
- PUKÖ döngüleri, birimlerin; kalite komisyonları, bölüm ve birim kurulları gündemlerine rehberlik edebilme amacı taşımaktadır. Bu kurul ve komisyonlardaki gündemler ve görüşmeler, iyileőtirme döngüleri göz önünde bulundurularak tamamlanır.

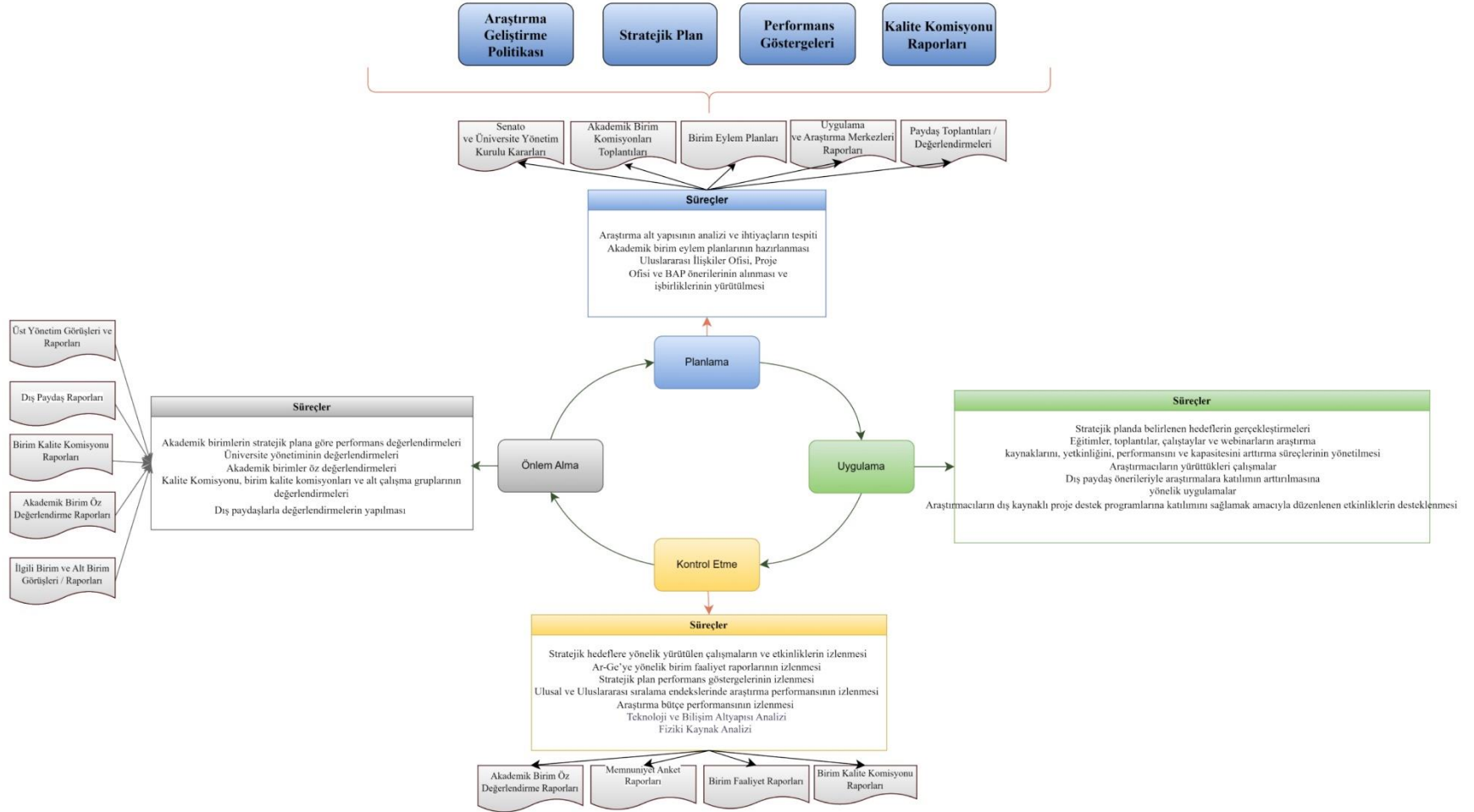
Kalite Güvencesi Sistemi İyileştirme Döngüsü



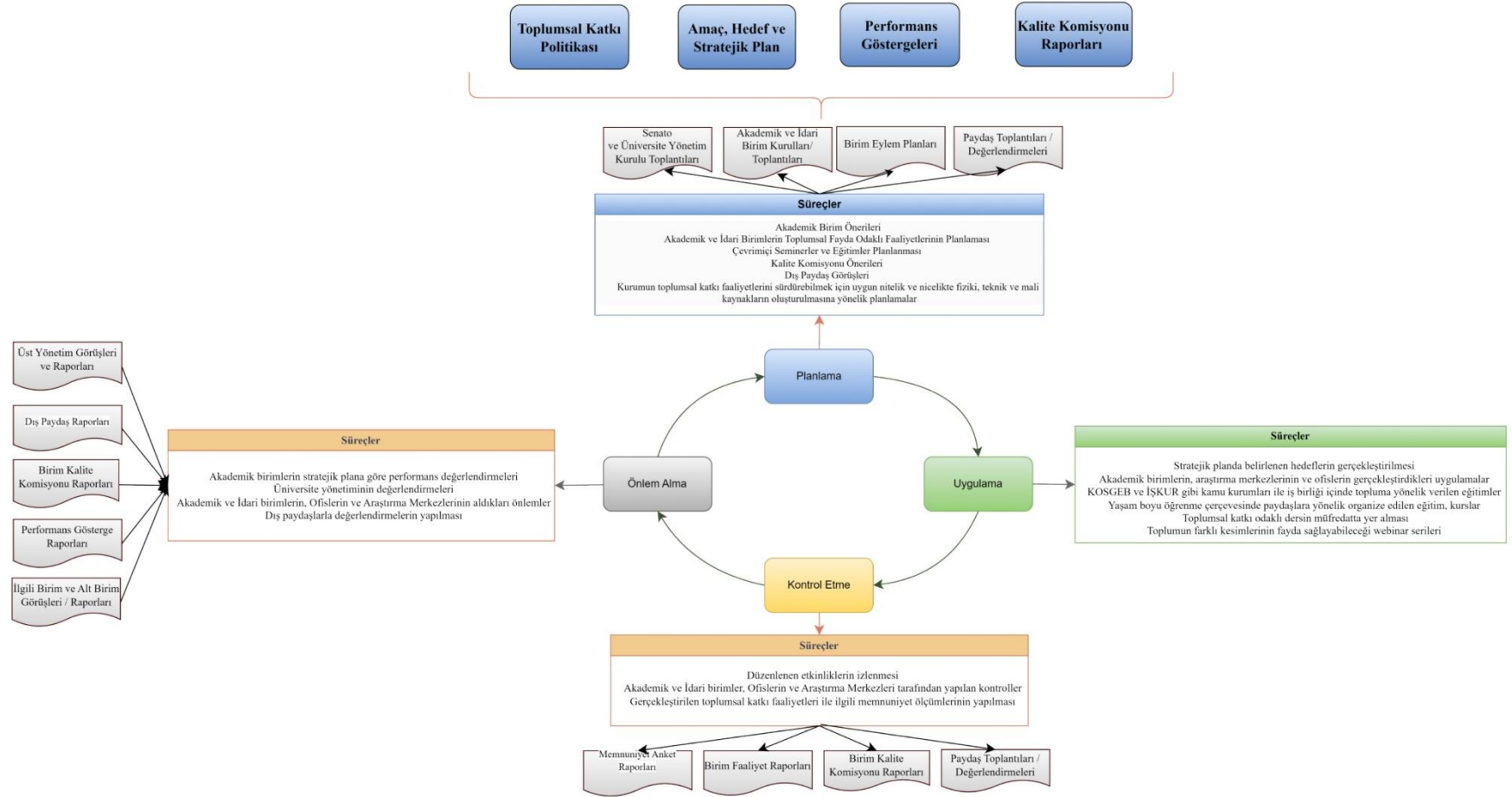
Eğitim ve Öğretim İyileştirme Döngüsü



Araştırma- Geliştirme İyileştirme Döngüsü



Toplumsal Katkı İyileştirme Döngüsü



İYİLEŐTİRME EYLEM PLANI

- Bu plan, YÖKAK Kurumsal Dıő Deęerlendirme programı kapsamında hazırlanmıő olan ve izleme raporlarındaki “Güçlü Yönleri-GY”, “Geliőmeye Açık Yönleri-GA” ve bu alanlarda yapılmıő olan deęerlendirmelere yönelik kurumsal iyileőtirme adımlarını içermektedir.
- Kurumsal geri bildirim ve izleme raporlarına Kalite Koordinatörlüęü web sayfası üzerinden erişilebilmektedir (<https://kalite.tarsus.edu.tr/tr/page/dis-degerlendirme-raporu/2703>)
- Aktarılmıő olan, “güçlü yönler”, “geliőmeye açık yönler”, “tespitler” ve “iyileőtirme adımları”; ilgili akademik ve idari birimlerin, bu alanlarda iyileőtirme çalıőmaları yapabilmeleri için birim eylem planlarına dahil edebilecekleri ve öz deęerlendirme süreçleri ile izleyebilecekleri temel adımları ifade etmektedir.
- Kurumsal iyileőtirme eylem planı, idari ve akademik birimlerin iyileőtirme planları için bir rehber niteliğindedir.

GÜÇLÜ YÖNLER

İyileştirme Eylem Planı

No	Güçlü Yönler (GY)	Tespitler	Sorumlu Birim	İyileştirme Adımı
KGS-GY1	KURUM LİDERLİĞİNİN VİZYON SAHİBİ OLMASI	<ul style="list-style-type: none">Yükseköğretimdeki değişimi dikkate alan bir kalite güvencesi sistemi ve kültürü oluşturma konusunda planlanmış bu vizyoner yaklaşımın sonuçlarının izlenerek geliştirilmesiPlanlamaların uygulamaya geçmesi ve uygulama sonuçlarının da aynı titizlikle izlenerek geliştirilmesi	ÜST YÖNETİM	➤ Komisyonlar aracılığıyla katılımcılığın sağlanması ve böylece vizyonun paylaşılmasının sağlanması.
KGS-GY2	KURUMUN 2018 YILINDA KURULMASINA RAĞMEN HIZLI BİR ŞEKİLDE 2020-2024 STRATEJİK PLANINI İÇ VE DIŞ PAYDAŞLARIN GÖRÜŞÜ DOĞRULTUSUNDA HAZIRLAMIS OLMASI, STRATEJİK PLANIN KURUM GENELİNDE BENİMSENMESİ VE İZLENMESİ	<ul style="list-style-type: none">Üniversiteler İçin Stratejik Planlama Rehberi Sürüm 1.1' de istenilen 'İlgililik, Etkililik, Etkinlik ve Sürdürülebilirlik' kapsamı açısından eksikliklerGösterge gerçekleştirmelerinin plan dönemini aşan değerleri konusunda güncellemeler yapılması ve yeni planda gösterge değer belirlenmesinde daha isabetli olunması	SGDB	➤ Hedef performans göstergelerinin izleme programına dahil edilmesi ve birimler bazında planlamalar yapılması ve izlenmesi
KGS-GY3	KURUMUN KALİTE GÜVENCESİ, EĞİTİM-ÖĞRETİM, ARAŞTIRMA-GELİŞTİRME, TOPLUMSAL KATKI, ULUSLARARASILAŞMA VE YÖNETİM POLİTİKALARINI OLUŞTURMUŞ VE PAYLAŞMIŞ OLMASI	<ul style="list-style-type: none">Bu güçlü yanın sürdürülebilmesi için politikaların uygulamalara yansımalarının izlenmesi ve değişen ihtiyaçlara göre güncellenmesiPolitika kurulunda dış paydaş yer almaması. Dış Paydaş görüşlerinin dikkate alındığına dair yeterli kanıt olmaması	TÜM BİRİMLER	➤ Üniversite politikalarının birimlerde, dış paydaş toplantıları gündemine alınması
KGS-GY5	KURUMDA KALİTE GÜVENCESİ KÜLTÜRÜ OLUŞTURMAYA YÖNELİK ÇABANIN OLMASI	<ul style="list-style-type: none">Kalite güvence kültürünün yaygınlaşmamasının sebepleriPolitika ve kurul/komisyonların uygulamaya yansıyan etkilerinin izlenmemesi,Mali ve insan kaynaklarındaki kısıtlar,Değişen paydaş ihtiyaçlarının kararlara yansımaları sağlayacak geribildirim mekanizmalarının henüz sistematik hale gelmemiş olması	ÜST YÖNETİM	➤ Kalite komisyonu ve alt komisyonlar aracılığıyla kalite kültürüne yönelik yapılan ölçümlerin değerlendirilmesi ve sonuçların birimlere yayılmasının sağlanması

KGS-GY6	PAYDAŞ GERİ BİLDİRİM MEKANİZMASI OLARAK ÇOKLU YÖNTEMLERİN KULLANILMASI	<ul style="list-style-type: none"> • Paydaş geri bildirim mekanizmaları olarak çoklu yöntemlerin kullanılmaya devam ettiği ancak karar ve uygulamalara yansımaya kanıtlarının kısıtlı olması 	TÜM BİRİMLER ÜST YÖNETİM	➤ Planlamalarda ve izlemelerde dış paydaş görüşlerinin toplantı gündemlerine alınması
EĞ.ÖĞR-GY1	KURUMDA AİDİYETİ GÜÇLÜ VE MOTİVASYONU YÜKSEK ÖĞRETİM ELEMANI KADROSUNUN BULUNMASI	<ul style="list-style-type: none"> • Öğretim elemanlarının kurumsal aidiyetin ve motivasyonun yıllık uygulanan anketler vasıtası ile değerlendirilmesi önemli bir uygulama olup bunun sürekliliğinin sağlanması ve değerlendirme sonuçlarının paydaş katılımlı değerlendirilmesi ve sonuçlar doğrultusunda iyileştirmelerin yapılması. 	ÜST YÖNETİM AKADEMİK BİRİMLER	➤ Birim komisyonlarında anket sonuçlarının paydaş katılımı ile değerlendirilmesi
EĞ.ÖĞR-GY2	ÖĞRETİM ELEMANI BAŞINA DÜŞEN ÖĞRENCİ SAYISININ DÜŞÜK OLMASI, DANIŞMAN VE ÖĞRETİM ELEMANLARININ ULAŞILABİLİR OLMASI	<ul style="list-style-type: none"> • Öğretim elemanı başına düşen öğrenci sayılarının özellikle Meslek Yüksekokulu programlarında düşürülmesi yönünde önlemler alınması. • Akademik danışmanlık hizmetlerine ilişkin öğrencilerden geri bildirim sürekli alınması ve geri bildirimler doğrultusunda iyileştirmelerin yapılması güçlü yanın sürdürülebilmesi. 	ÜST YÖNETİM TÜM AKADEMİK BİRİMLER	➤ Öğrenci geri bildirimlerinin her ders dönemi sonrası, bölüm ve birim komisyonlarında değerlendirilmesi ve sonuçların paylaşılması.
EĞ.ÖĞR-GY3	ÖĞRETİM ELEMANLARININ OFIS DONANIM VE DERS KAYNAKLARI KONUSUNDAKI TALEPLERİNİN İVEDİLİKLE KARŞILANMASI	<ul style="list-style-type: none"> • Taleplerin ve taleplerin karşılama oranlarının izlenmesine ilişkin de bir mekanizma oluşturulması, iyileştirme çalışmalarının öğretim elemanlarından alınan geri bildirimlerle ilişkilendirilmesi. 	ÜST YÖNETİM TÜM AKADEMİK BİRİMLER İDARİ VE MALİ İŞLER BAŞKANLIĞI	➤ Malzeme talep bildirim sisteminin bilgi sistemine entegre edilmesi.
EĞ.ÖĞR-GY4	PROGRAM TASARIMI VE ONAYINA İLİŞKİN SÜREÇLERİN TANIMLI OLMASI	<ul style="list-style-type: none"> • Program tasarımı ve onayına ilişkin süreçlerin paydaş katılımlı izlenmesi ve izlem sonuçları doğrultusunda iyileştirme çalışmalarının sürdürülmesi. 	TÜM AKADEMİK BİRİMLER	➤ Bölüm ve birim komisyonlarında program içeriklerinin ve çıktılarının, dış paydaş katılımı ile periyodik olarak incelenmesi, raporlanması ve izlenmesi.

EÇ.ÖÇR-GY5	ÖĞRENCİLERE VERİLEN DERS İZLENCELERİNİN ÖĞRENCİ MERKEZLİ ÖĞRENME, ÖĞRETME VE ÖLÇME-DEĞERLENDİRMEYİ KAPSAMASI	<ul style="list-style-type: none"> Öğretim yöntem ve tekniklerinde ve ölçme değerlendirme yöntemlerinde öğrenci merkezli yaklaşımın sürdürülebilirliğinin sağlanması ve konuya ilişkin iyileştirmelerin yapılması. 	TÜM AKADEMİK BİRİMLER	➤ Bologna paketlerinin dönem başlarında ilgili komisyonda gözden geçirilerek, kurul toplantılarına alınması.
EÇ.ÖÇR-GY6	ÖĞRENCİLER İÇİN ORYANTASYON, KARIYER GELİŞİMİ VB. KONULARDA WEBİNARLARIN YAPILMIŞ OLMASI	<ul style="list-style-type: none"> Öğrencilerden oryantasyon ve kariyer gelişimine yönelik alınan geri bildirimlerin sistematik alınması ve geri bildirimler doğrultusunda iyileştirmeler yapılması. 	TÜM AKADEMİK BİRİMLER ÖĞRENCİ İŞLERİ DAİRE BAŞKANLIĞI KARIYER VE MEZUN OFİSİ	➤ Uygulamaların periyodik olarak devam ettirilmesi
AR-GE GY1	KURUMUN TANIMLI VE YAYIMLANMIŞ BİR ARAŞTIRMA POLİTİKASININ OLMASI	<ul style="list-style-type: none"> Hazırlık süreci devam eden 2025-2029 stratejik plan araştırma hedeflerinin, güncellenen araştırma politikası ile bağlantı ve kapsamının artırılması. 	ÜST YÖNETİM SGDB	➤ 2025-2029 stratejik planında anahtar performans göstergeleri arasında araştırma politikasını içerecek göstergelerin yer alması.
AR-GE GY2	KURUMUN ÖNCELİKLİ ARAŞTIRMA ALANLARININ İLGİLİ PAYDAŞLAR VE ULUSAL ÖNCELİKLER DOĞRULTUSUNDA BELİRLENMİŞ OLMASI	<ul style="list-style-type: none"> 2021-2023 yılları arasında Web of Science (WOS)'ta indekslenen dergilerde İleri ve akıllı imalat alanında 27, Finans alanında 21, Uluslararası ticaret ve lojistik alanında ise 3 yayının yapıldığı, İleri ve akıllı imalat kapsamında bir adet TÜBİTAK 1001 proje başvurusu yapıldığı, TEKNOFEST yarışması kapsamında TAUTEK takımının lojistik alanı ile ilgili "Sanal Saha Ziyareti" Projesi ile finale kaldığı bildirilmektedir. Bu güçlü yanın devam ettiği anlaşılmakta olup gelecekte de sürdürülmesi için ilgili alanlardaki faaliyetlerin uluslararası ticaret ve lojistik alanı başta olmak üzere tüm öncelikli alanlarda artırılarak devam ettirilmesi ve değişen paydaş beklenti/ihtiyaçlarının periyodik izlenmesi 	ÜST YÖNETİM TÜM AKADEMİK BİRİMLER	➤ Eğitim-öğretim, araştırma-geliştirme ve toplumsal katkı alanlarında, BM sürdürülebilirlik ve ülkemiz kalkınma planlarındaki hedeflere yönelik çalışmaların, birim ve bölümlerde planlanması

AR-GE GY3	KURUMDA ÜNİVERSİTE İÇİ KAYNAKLARIN (BAP) GENELLİKLE ÖNCELİKLİ ARAŞTIRMA ALANLARINI DESTEKLEYECEK ŞEKİLDE YÖNETİLMESİ	<ul style="list-style-type: none">• 33004 GÜDÜMLÜ PROJELER VE 33006 ÖNCELİKLİ ALAN ARAŞTIRMA PROJELERİ DEVAM EDEN VE TAMAMLANAN PROJELER ARASINDA YER ALMAMASI.• Kurumun bu güçlü yanını sürdürmesi konusunda yeterince gelişim sağlayamaması	ÜST YÖNETİM BAP PROJE OFİSİ	➤BAP kriterlerinin, kurum stratejik planı çerçevesinde gözden geçirilmesi ve kriterlerin revize edilmesi.
TK-GY1	KURUMUN TANIMLI VE YAYIMLANMIŞ BİR TOPLUMSAL KATKI POLİTİKASININ OLMASI	<ul style="list-style-type: none">• Gelecekte bu güçlü yanın devamı için uygulamalara yansımalarının izlenmesi, yeni hazırlanacak stratejik planla da uyumunun sağlanması	SGDB ÜST YÖNETİM	➤Toplumsal katkı politikasına hizmet edecek faaliyetlerin planlanmasının birim ve bölüm kurulları ile ilgili komisyonların gündemine alınması
TK-GY2	BÖLGESEL KALKINMAYA YÖNELİK OLARAK BÖLGENİN ÖNE ÇIKMIŞ KURUM VE KURULUŞLARIYLA İŞBİRLİĞİ PROTOKOLLERİNİN BULUNMASI	<ul style="list-style-type: none">• Güçlü yönün korunabilmesi için protokollerin uygulamaya geçme oranları ve ilerlemelerinin de yakından izlenmesi	ÜST YÖNETİM	➤Protokollerin uygulamaya geçme oranları ve ilerlemelerin yakından izlenmesi

GELİŐMEYE AÇIK YÖNLER

No	Gelişmeye Açık Yönler (GY)	Tespitler	Sorumlu Birim	İyileştirme Adımı
KGS-GA5	<p>ÜNİVERSİTE KALİTE KOMİSYONU İLE BİRİM KALİTE KOMİSYONLARI ARASINDAKİ EŞGÜDÜMÜN ARTTIRILMASI</p> <p>PAYDAŞ KATILIMINI VE ETKİSİNİ ARTTIRACAK, KURUMSAL KÜLTÜRÜ YAYGINLAŞTIRACAK İÇ KALİTE GÜVENCESİ MEKANİZMALARININ (SÜREÇLER, PUKÖ ÇEVİRİMLERİ, KALİTE ARAÇLARI, KALİTE EL KİTABI) OLUŞTURULMASI</p>	<ul style="list-style-type: none"> Kalite Komisyonu toplantı tutanaklarında da stratejik plan gösterge gerçekleşme sonuçlarının detaylı değerlendirilmesi Birimlerin düzenli öz-akran değerlendirmeleri yaparak ölçütler karşısındaki geliştirmeye açık yönlerini tespit etmeleri açısından, 2022 yılında YÖKAK ölçütlerine göre birim öz değerlendirmelerinin başlatıldığı ancak Birim İç Değerlendirme Raporlarında ayrıca bir sonuç bölümü ya da gelişmeye açık yanların değerlendirilmesi bölümleri içermediği, iyileştirilmesi konusunda henüz yol gösterici niteliği taşıması Öz-Akran değerlendirmelerinde birime ve kuruma iyileştirilmesi gereken hususların tespiti ve bunları iyileştirmeye yönelik eylem planları (düzeltici-önleyici faaliyetler) ve bu eylemlerin gerçekleşmelerinin değerlendirildiği birim kalite komisyonu ve birim paydaş danışma kurullarında tartışılması sonrası bu eylemlerin sorumlularıyla zamanlama ve performans beklentileri paylaşılarak izlenmesi Eylem planları takip toplantı ya da çalıştayları yapılmasıyla; sözü geçen eylemlerin gerçekleşmelerinin sağlandığının güvence altına alınması (Ö; Önlem faaliyeti) ile Üniversite ve birim bazındaki kalite komisyonlarının PUKÖ çevrimlerin kapatılması Üniversiteye ait bir Kalite El Kitabı ya da Kalite Güvencesi Rehberi olmadığı, form standardizasyonu, stratejilerin oluşması, politikaların revizyon çalışmalarının tamamlanması faaliyetleri sonrasında yapılması Stratejik plan izleme süreçlerinin, kalite komisyonlarının gündemlerinde yer alması Kalite güvence sistemi bünyesinde, iyileştirme döngülerinin ve rehber kitapların Kalite Koordinatörlüğü öncülüğünde hazırlanması ve komisyonlarda görüşülmesi. BİDR süreçlerinin gelişmeye açık yönler çerçevesinde revize edilmesi. 	<p>TÜM AKADEMİK VE İDARİ BİRİMLER KALİTE KOMİSYONU KALİTE KOORDİNATÖRLÜĞÜ</p>	<ul style="list-style-type: none"> Birim ve bölüm kalite komisyonlarının, her ay yapılan Üniversite Kalite Komisyonunda görüşülen konuları müteakiben kendi gündemlerine almaları. Birim İç Değerlendirme Raporlarında gelişmeye açık yanların değerlendirilmesine yönelik bölümlerin eklenmesi PUKÖ çevrim şemalarının ve Kalite El Kitaplarının hazırlanması (Kalite Koordinatörlüğü) ve birimlerdeki süreçlere entegre edilmesi.

**SÜREÇ LİDERLERİNİN LİDERLİK
ÖZELLİKLERİNİN İZLENMESİ VE
DEĞERLENDİRİLMESİ,**

**REKTÖRÜN VE SÜREÇ LİDERLERİNİN
KALİTE GÜVENCESİ BİLİNCİ,
SAHIPLIĞI VE KURUM İÇ KALİTE
GÜVENCESİ SİSTEMİNİN
OLUŞTURULMASINA LİDERLİK
ETMESİNİN DEĞERLENDİRİLMESİ**

**BİRİMLERDE LİDERLİK ANLAYIŞI VE
KOORDİNASYON KÜLTÜRÜNÜN
GELİŞTİRİLMESİNE OLANAK
SAĞLAYAN UYGULAMALARIN ETKİLİ
BİR ŞEKİLDE YÜRÜTÜLMESİ**

**AKADEMİK VE İDARİ BİRİMLER İLE
YÖNETİM ARASINDA ETKİN BİR
İLETİŞİM AĞININ OLUŞTURULMASI**

**KALİTE KÜLTÜRÜ GELİŞTİRME HIZI
TAKİP ETME UYGULAMALARININ
MEMNUNİYET DEĞERLENDİRMELERİ
DIŞINDA AYRINTILI VE İYİLEŞTİRME
ÇALIŞMALARINA YÖN VERİCİ
ŞEKİLDE YÜRÜTÜLMESİ**

**AYRICA GERİ BİLDİRİM, İZLEME,
İÇSELLEŞTİRME FIRSATLARI VE ÜST
YÖNETİMİN BUNLARA KATKISININ
SÜREKLİ DEĞERLENDİRİLMESİ**

- Sunulan İktisadi ve İdari Bilimler Fakültesi birim eylem planında öğrenci, akademik personel sayısı, üçer aylık gösterge gerçekleşme değerleri; (i)stratejik planın Fakülte için seçilen hedeflerinde (ii) öğretim elemanları yayın gerçekleştirmeleri, (iii)YÖK izleme kriterlerinin bir kısmının gerçekleşme değerlerini içeren veriler daha çok idare faaliyet raporuna benzer tablolar olarak verilmiş olup bir değerlendirme içeren açıklama kısmı bulunmaması
- Ayrıca süreç liderlerinin KGS ve diğer süreçlerdeki liderlik özelliklerinin değerlendirilmesi konusunda yeterince gelişme sağlanamaması
- Çok çeşitli istişare toplantıları, oluşturulan paydaş danışma kurulları, yapılan protokoller ve İletişim Ofisi varlığının iletişimdeki olumlu etkileri ile bunun Kalite Güvence Kültürünün yaygınlaştırılması için de izlenmesi
- Kalite Komisyonları, Paydaş Danışma Kurulları ve İletişim Ofisinin PUKÖ çevrimlerinin izlenmesi ve iyileştirilmesi

**TÜM BİRİMLER
ÜST YÖNETİM
BİLGİ VE İLETİŞİM
OFİSİ**

- Kalite güvencesi bilinci anketi değerlendirmelerinin komisyon gündemlerine alınması
- Üniversite politikaları çerçevesinde hazırlanmış olan PUKÖ çevrimlerinin birimlerce takip edilmesi
- Kalite komisyonlarındaki gündemlerin, paydaş toplantılarına alınması ve izlenmesi.

<p style="text-align: center;">KGŞ-GA7-A</p>	<p style="text-align: center;">ULUSLARARASILAŞMA SÜREÇLERİNİN YÖNETİMİ VE ORGANİZASYONEL YAPININ İŞLEYİŞİ VE ETKİNLİĞİNİN İZLENMESİ, PAYDAŞ KATILIMLI DEĞERLENDİRİLMESİ VE SONUÇLAR DOĞRULTUSUNDA İYİLEŞTİRME ÇALIŞMALARININ YAPILARAK PAYDAŞLARA DUYURULMASI:</p> <p style="text-align: center;">ERASMUS VE MEVLÂNA PROGRAMLARININ YANI SIRA KURUMUN ULUSLARARASI ÖĞRENCİ ÇEKMEYLE İLGİLİ SÜREÇLERİNİN TANIMLANMASI VE BU DOĞRULTUDA FAALİYETLERİN YÜRÜTÜLMESİ, PANDEMI GIBI EĞİTİM-ÖĞRETİM, ARAŞTIRMA GELİŞTİRME SÜREÇLERİNİ ETKİLEYEN ACIL DURUMLAR İÇİN DE SÜREKLİ İYİLEŞTİRMEYİ SAĞLAYACAK PLANLAMALARIN OLMASI VE BU DOĞRULTUDA UYGULAMALARIN GERÇEKLEŞTİRİLMESİ</p>	<ul style="list-style-type: none"> • Örgün eğitimdeki yabancı öğrenciler için Uluslararası Öğrenci Koordinatörlüğü ve YÖS vb. koordinatörlüğün henüz mevcut yapılanmada yer almaması 	<p style="text-align: center;">ÜST YÖNETİM</p> <p style="text-align: center;">TÜM AKADEMİK BİRİMLER</p> <p style="text-align: center;">ULUSLARARASI İLİŞKİLER OFİSİ</p>	<ul style="list-style-type: none"> ➤ Birim kurullarının, her eğitim-öğretim dönemi başında, uluslararası işbirlikleri ve hareketliliklere yönelik öngörüler yaparak bu öngörülerini birim eylem planlarına alması ve dönem boyunca izlemesi ➤ Uluslararası ilişkiler ofisi duyuru ve bilgilendirmelerinin kurul gündemlerine alınması.
<p style="text-align: center;">KGŞ-GA7-B</p>	<p style="text-align: center;">ULUSLARARASILAŞMA SÜREÇLERİNİN YÖNETİMİ VE ORGANİZASYONEL YAPININ İŞLEYİŞİ VE ETKİNLİĞİNİN İZLENMESİ, PAYDAŞ KATILIMLI DEĞERLENDİRİLMESİ VE SONUÇLAR DOĞRULTUSUNDA İYİLEŞTİRME ÇALIŞMALARININ YAPILARAK PAYDAŞLARA DUYURULMASI: A) ULUSLARARASILAŞMA SÜREÇLERİNİN YÖNETİMİ VE ORGANİZASYONEL</p>	<ul style="list-style-type: none"> • Uluslararasılaşma için hazırlanan PUKÖ döngüsü şemasında; ‘K’ aşamasında; Birim toplantıları, Müfredatın uluslararası yaklaşımlarla uyumunun kontrolü, Değişim programları ile ilgili iç paydaş toplantıları, Uluslararası yükseköğretim yeterliklerinin kontrolü, Uluslararası İlişkiler Ofisi toplantıları ve değerlendirmeleri, Uluslararası yayın performansının izlenmesi, Uluslararası atıf performansının izlenmesi, Uluslararası kongre katılımlarının izlenmesi, ‘Ö’ aşamasında; Uluslararası İlişkiler Ofisi, kurum koordinatörleri toplantısı (yıl boyu), Akademik birim kurulları izleme toplantıları (Dönemlik), Akademik birimlerin dönem sonu değerlendirmeleri (Dönemlik), Bölümlerin dönem sonu değerlendirmeleri 	<p style="text-align: center;">ÜST YÖNETİM</p> <p style="text-align: center;">ULUSLARARASI İLİŞKİLER OFİSİ</p>	<ul style="list-style-type: none"> ➤ Eylem Odaklı İzleme: "K" aşamasında sadece izleme değil, tespit edilen sorunlara yönelik somut eylemlerin geliştirilmesi. ➤ Sonuçların karar süreçlerine dahil edilmesi ve iyileştirme için kullanılması: Değerlendirme sonuçlarının, karar alma süreçlerine somut katkılar sunarak daha etkili hale getirilmesi.

**YAPININ İŞLEYİŞİ VE ETKİNLİĞİNİN
İZLENMESİ, PAYDAŞ KATILIMLI
DEĞERLENDİRİLMESİ VE SONUÇLAR
DOĞRULTUSUNDA İYİLEŞTİRME
ÇALIŞMALARININ YAPILARAK
PAYDAŞLARA DUYURULMASI,
ERASMUS VE MEVLÂNA
PROGRAMLARININ YANI SIRA
KURUMUN ULUSLARARASI ÖĞRENCİ
ÇEKMEYLE İLGİLİ SÜREÇLERİN
TANIMLANMASI VE BU DOĞRULTUDA
FAALİYETLER YÜRÜTÜLMESİ,
PANDEMI GIBI EĞİTİM-ÖĞRETİM,
ARAŞTIRMA GELİŞTİRME
SÜREÇLERİNİ ETKİLEYEN ACIL
DURUMLAR İÇİN DE SÜREKLİ
İYİLEŞTİRMEYİ SAĞLAYACAK
PLANLAMALARIN OLMASI VE BU
DOĞRULTUDA UYGULAMALARIN
GERÇEKLEŞTİRİLMESİ**

(Dönemlik), Üst yönetim değerlendirmeleri (Dönemlik), Mezun Görüşleri (Yıl boyu) şeklinde verilmektedir. 'Ö' aşamasında, 'K' aşamasında saptanan uygulama sonuçları ve uluslararasılaşma hedeflerine ulaşmayı sağlayacak eylemler ve iyileştirmelerden çok bunların değerlendirme toplantılarına yer verilmekte olup ilgili kurulların bu sonuçları karar almada kullanmasına dair kanıtlar da sınırlı olması

➤ Veri Odaklı Karar Alma: Verilerin sistematik bir şekilde toplanarak, karar alma süreçlerinde daha etkili kullanılması.

KGS-GA7-C	<p>KURUMUN ULUSLARARASILAŞMA POLİTİKASINA; DEĞİŞİM PROGRAMLARI, ULUSLARARASI ÖĞRENCİLER, ULUSLARARASI AKADEMİK PERSONEL, ULUSLARARASI ARAŞTIRMACI, ULUSLARARASI AĞLAR VE ORGANİZASYONLAR, MÜFREDATIN ULUSLARARASI YAKLAŞIMLARLA UYUMU, ORTAK DIPLOMA PROGRAMLARI ETKİNLİKLERİ KONULARINI DAHA KAPSAMLI ŞEKİLDE YANSITMASI</p> <p>POLİTİKA METNİNİN ULUSLARARASILAŞMA SÜREÇ VE MEKANİZMALARINI, ORGANİZASYON YAPISINI, ZAMANLAMAYI VE GELİŞTİRME ÇERÇEVESİNİ ÖZETLEMESİ</p> <p>ULUSLARARASILAŞMA POLİTİKASININ ETKİLİLİĞİNİ YILLAR TEMELİNDE KARŞILAŞTIRMALI OLARAK DEĞERLENDİREN MEKANİZMALARIN DA OLUŞTURULMASI</p>	<ul style="list-style-type: none">• Uluslararası araştırmacı, uluslararası ağlar ve organizasyonlar, ortak diploma programları, organizasyon yapısı, zamanlamayı ve geliştirme çerçevesinin de bir sonraki güncellemede içeriğe yansıtılması	TÜM BİRİMLER	<ul style="list-style-type: none">➤ BİDR raporlarında, uluslararasılaşma politikasının da değerlendirilmesini içerecek, gelişmeye açık yönler değerlendirilmesi bölümlerinin açılması
YS-GAI	<p>ENTEĞRE BİLGİ YÖNETİM SİSTEMİ ALTYAPISINDAKİ EKSİKLİKTEN KAYNAKLANAN, YÖNETSEL SÜREÇLERDE BİLGİ GÜVENLİK VE GİZLİLİK RİSKLERİNİN GİDERİLMESİ</p>	<ul style="list-style-type: none">• Bazı modüllerin birbirinden veri alabilmekle birlikte tam entegrasyonun sağlanamaması.	BİLGİ İŞLEM DAİRE BAŞKANLIĞI	<ul style="list-style-type: none">➤ 2 faktörlü kimlik doğrulama sisteminin kurulması

YS-GA3	<p>ÜNİVERSİTENİN ALTYAPI (ULAŞIM, BARINMA, BESLENME, İNTERNET ERIŞİMİ İLE SOSYAL, KÜLTÜREL, SPORTİF FAALİYETLER İLE SAĞLIK HİZMETLERİ) EKSİKLİKLERİNİN GİDERİLMESİ</p>	<ul style="list-style-type: none"> • Kampüs içinde spor tesisi ve kantin yapımı sürmekte olup kaynak kısıtlılığının bu alanda gelişme hızını kısıtlaması. 	<p>SAĞLIK KÜLTÜR VE SPOR DAİRE BAŞKANLIĞI</p> <p>TÜM İDARİ BİRİMLER</p>	<ul style="list-style-type: none"> ➤ İnternet erişim noktalarının artırılması ➤ Yemekhane ve sosyo-kültürel alanların erişiminin iyileştirilmesi
YS-GA4.	<p>AKADEMİK VE İDARİ İNSAN KAYNAKLARININ TEŞVİK VE ÖDÜLLENDİRİLMESİNE İLİŞKİN TANIMLI MEKANİZMALARIN GELİŞTİRİLMESİ</p>	<ul style="list-style-type: none"> • Kurumda 27.06.2018 tarih ve 30461 sayılı resmî gazetede yayınlanan Akademik Teşvik Yönetmeliğine göre akademik faaliyetlerin teşvikinin sağlandığı anlaşılmakta olup bu yönetmelikte eğitim faaliyetlerine ait puanlamalar araştırma faaliyetlerine karşın düşük kalması. • Bu geliştirmeye açık yönde tanımlı mekanizmaların kuruma özgü yönergelerle idari personeli de içerecek şekilde kapsamının eğitim faaliyetleri ve geliştirilmesi. • Kuruma özgü yönergelerle idari personeli de içerecek şekilde kapsamının genişletilmesi 	<p>ÜST YÖNETİM</p> <p>TÜM AKADEMİK VE İDARİ BİRİMLER</p>	<ul style="list-style-type: none"> ➤ Akademik taltif törenlerinin düzenlenmesi ➤ Birim ve bölümlerde başarı belgelerinin sunulması
YS-GA5	<p>KAMUOYUNU BİLGİLENDİRME VE YÖNLENDİRME KONULARINDA TANIMLI SÜREÇLERİN GELİŞTİRİLMESİ</p>	<ul style="list-style-type: none"> • Bilgi ve İletişim Ofisi 2022 BİDR'inde bu alt ölçüt açıklaması incelendiğinde; tanımlı süreçleri doğrultusunda kamuoyunu bilgilendirme ve hesap verebilirlik mekanizmalarını işletildiği ancak henüz izleme ve iyileştirme çalışmalarının yeterince yapılmaması • Bilgi ve İletişim Ofisi ve diğer birimlerin kamuoyunu bilgilendirme ve hesap verebilirlik mekanizmalarının izleme ve iyileştirme çalışmalarının artırılması 	<p>BİLGİ VE İLETİŞİM OFİSİ</p> <p>TÜM İDARİ VE AKADEMİK BİRİMLER</p>	<ul style="list-style-type: none"> ➤ Üniversitemiz yönetim politikasında yer alan şeffaflık ilkesi ve toplumsal katkı politikamız gereği, tüm akademik ve idari birimlerin web sayfalarını güncel tutmaları, güncel gelişmeleri site üzerinden erişime açık tutmaları.
KGS-GA5-A	<p>KURUMUN WEB SAYFASINDA OFİSLERDE YÜRÜTÜLEN FAALİYETLER İLE BU OFİSLERE AIT HABERLER VE DUYURULAR İÇİN DAHA AKTİF BİLGİLERİN PAYLAŞILMASI</p>	<ul style="list-style-type: none"> • Kurumdaki dört ofise (Bilgi ve İletişim Ofisi, Proje Ofisi, Uluslararası İlişkiler Ofisi, Kariyer ve Mezun Ofisi) ait web sayfalarının içerikleri oldukça zengin olmakla birlikte bazılarının haber ve duyurular sayfalarının aktifliğinin Bilgi ve İletişim Ofisi tarafından periyodik izlenmesi ve güncellenmelerinin sağlanması. 	<p>BİLGİ İLETİŞİM OFİSİ</p> <p>DİĞER OFİSLER</p>	<ul style="list-style-type: none"> ➤ Bilgi ve İletişim ofisinin web sayfaların güncelliği konusunda geri bildirimler vermesi ➤ Birimlerin web sayfalarından sorumlu ekipler tasarlayarak güncelliği koruması

KGS-GA7-A	<p>ANKETLERİN DEVAMLILIĞININ SAĞLANMASI VE SÜREÇLERİN İYİLEŞTİRİLMESİ İÇİN ETKİN BİR ŞEKİLDE KULLANILMASI</p>	<ul style="list-style-type: none"> Anketlerde akademik ve idari personele birimi ve Akademik personele akademik unvanı sorulması, anket sonuçlarının tarafsız cevaplanmasına olumsuz etki yapması 	<p>KALİTE KOORDİNATÖRLÜĞÜ</p>	<ul style="list-style-type: none"> Kurumda uygulanan anketlerin belirtilen hususlar çerçevesinde revize edilmesi ve kalite komisyonunda görüşülmesi
EĞ.ÖĞR-GA1-A	<p>KURUM GENELİNDE DERS BİLGİ PAKETLERİNDEKİ EKSİKLİKLERİN GİDERİLEREK DERS İZLENCELERİYLE UYUMUNUN SAĞLANMASI</p> <p>ÖĞRENCİ MERKEZLİ ÖĞRENME-ÖĞRETME VE ÖLÇME-DEĞERLENDİRME KAPSAMINDA GELİŞTİRİLMESİ</p>	<ul style="list-style-type: none"> Ders bilgi paketi eksikliklerinin tamamlanmadığı ve bu eksikliklerin tamamlanması ve ders bilgi paketlerinin ders izlenceleri ile uyumlu hale getirilmesi. Bununla birlikte bu eksikliklerin tespiti ve tespitler doğrultusunda iyileştirmelerin yapılmasını sağlayacak bir mekanizmasının oluşturulması. 	<p>TÜM AKADEMİK BİRİMLER</p>	<ul style="list-style-type: none"> Bölüm Bologna koordinatörleri ve kalite komisyonları öncülüğünde bilgi paketlerindeki eksikliklerin tespit edilmesi ve tamamlanması Birim Bologna komisyonlarının izleme yapması ve raporlaştırması.
EĞ.ÖĞR-GA1-B	<p>TYYÇ VE PROGRAM ÇIKTILARI MATRİSLERİNDE VE İŞYÜKÜ HESAPLAMALARINDAKİ EKSİKLİKLERİN TAMAMLANMASI VE ÖĞRENCİ MERKEZLİ DEĞERLENDİRMEYE YER VERİLMESİ</p>	<ul style="list-style-type: none"> Programlarda öğrenci merkezli değerlendirmeye yer verilmesine ilişkin de örnekler saptanmış olup, kurum genelinde yaygınlaştırılması. Ayrıca TYYÇ ve Program Çıktıları matrislerinde ve iş yükü hesaplamalarındaki eksikliklerin önlisans, lisans ve lisansüstü tüm programlarda tamamlanması ve güncellemelerin de sistemde görünür kılınması. 	<p>TÜM AKADEMİK BİRİMLER</p>	<ul style="list-style-type: none"> Bölüm Bologna koordinatörleri ve kalite komisyonları öncülüğünde bilgi paketlerindeki eksikliklerin tespit edilmesi ve tamamlanması Birim Bologna komisyonlarının izleme yapması ve raporlaştırması.
EĞ.ÖĞR-GA2	<p>PROGRAMLARIN TASARLANMASI, UYGULANMASI VE GÜNCELLENMESİ SÜRECİNDE İÇ VE DIŞ PAYDAŞLARIN GÖRÜŞLERİNİN SİSTEMATİK OLARAK ALINMASI</p> <p>PROGRAMLARIN İZLEME DEĞERLENDİRME ÇALIŞMALARINA VE PAYDAŞ GÖRÜŞLERİNE GÖRE İYİLEŞTİRİLMESİ</p>	<ul style="list-style-type: none"> Üniversitede danışma kurulu hariç program tasarımı ve onayı süreçlerine iç ve dış paydaş katılımını garanti altına alan tanımlı süreçlerin oluşturulması ve paydaş katılımı doğrultusunda yapılan iyileştirmelerin görünür kılınması 	<p>TÜM AKADEMİK BİRİMLER</p>	<ul style="list-style-type: none"> PUKÖ döngülerinde yer alan paydaş katılımının yürütülmesi

EĞ.ÖĞR-GA3	<p>AKADEMİK DANIŞMANLIK VE GERİ BİLDİRİM VERME SÜRECİNDE İZLEME-DEĞERLENDİRME ÇALIŞMALARININ YAPILMASI</p>	<ul style="list-style-type: none"> • Kurumun akademik danışmanlığa ve geri bildirimlere ilişkin izleme ve izlem sonuçlarına göre iyileştirmelere yönelik uygulamalarını görünür kılması 	<p>ÜST YÖNETİM TÜM AKADEMİK BİRİMLER</p>	<ul style="list-style-type: none"> ➤ Akademik danışmanlık yönergesi gereğince, her yarıyıl sonunda bölümlerde akademik danışmanlarla toplantı yapılması, kurullarda ilgili hususların görüşülmesi ve gerekli iyileştirmelerin planlanması ➤ Öğrenci memnuniyet anketlerine yönelik raporların hazırlanması ve bölüm/birim kurullarında görüşülmesi
EĞ.ÖĞR-GA4-A	<p>ÖĞRETİM ELEMANI YETKİNLİĞİ, PERFORMANS DEĞERLENDİRMESİ VE YÜKLERİ KONUSUNDA VE EĞİTİCİLERİN EĞİTİMİ KONUSUNDA SİSTEMATİK BİR YAKLAŞIMIN OLMASI</p>	<ul style="list-style-type: none"> • Öğretim elemanlarının eğitimcilerin eğitimi etkinliklerine katılımını garanti altına alan süreçlerin tanımlanması ve işletilmesi 	<p>UZEM BOLOGNA KOORD. TÜM AKADEMİK BİRİMLER</p>	<ul style="list-style-type: none"> ➤ Eğitimcilerin-eğitimi konusunda periyodik olarak uygulanabilecek eğitimlerin planlanması, belgelendirme süreçlerinin yürütülmesi
EĞ.ÖĞR-GA4-B	<p>KURUMUN GENELİNDE ÖĞRETİM ELEMANLARININ ÖĞRETİM VE ARAŞTIRMA-GELİŞTİRME YETKİNLİĞİNİ GELİŞTİRMEK ÜZERE YAPILAN UYGULAMALARIN; İHTİYAÇ ANALİZLERİ, KATILIM SERTİFİKASI VERME, VERİLEN EĞİTİMLERİN ETKİNLİLİĞİNİ FARKLI YÖNTEMLERLE DEĞERLENDİRME GİBİ YOLLARLA ETKİSİNİN ARTIRILMASI, BU EĞİTİMLERİN SONUCUNDA AKADEMİK PERSONELİN EĞİTİM-ÖĞRETİM YETKİNLİĞİNDEKİ GELİŞMELERİN İZLENMESİ</p>	<ul style="list-style-type: none"> • Öğretim ve araştırma-geliştirme yetkinliğini geliştirmek üzere verilen eğitimlerin etkililiğinin farklı yöntemlerle değerlendirilerek değerlendirme sonuçları doğrultusunda iyileştirmelerin yapılması ve yapılan iyileştirmelerin görünürlüğünün sağlanması • Ayrıca akademik performans izleme sisteminin uygulamaya konulması ve öğretim elemanlarının öğretim ve araştırma-geliştirme yetkinliğini geliştirmeye ilişkin alınacak iyileştirme kararlarında bu sistemden alınacak verilerin de göz önünde bulundurulması 	<p>TÜM AKADEMİK BİRİMLER UZEM SÜREKLİ EĞİTİM UYGAR BİLGİ İŞLEM DAİRE BAŞKANLIĞI</p>	<ul style="list-style-type: none"> ➤ Sürekli Eğitim UYGAR kapsamında eğitimcilerin-eğitimi sertifika programının düzenlenmesi. ➤ Akademik Performans Bilgi Sistemindeki kişisel sayfaların güncelliğinin sağlanması ve bölüm/birim kurulları ve kalite komisyonlarında görüşülmesi.

EĞ.ÖĞR-GA4-C	<p>ÖĞRENCİ MERKEZLİ BİR YAKLAŞIMIN KURUM GENELİNDE ÖĞRETİM YÖNTEM VE TEKNİKLERİNE YANSITILMASI, AKTİF VE ETKİLEŞİMLİ ÖĞRETME YÖNTEMLERİNE İLİŞKİN ÖĞRETİM ELEMANLARINA SUNULAN EĞİTİMLERİN VE ÖZELLİKLE BU KONUDA UZAKTAN EĞİTİM SÜRECİNDE ALINAN ÖNLEMLERİN GELİŞTİRİLMESİ</p>	<ul style="list-style-type: none"> • Kurum genelinde bazı derslerin bilgi paketlerinde öğrenci merkezli yöntem ve teknikleri kullanmada sınırlılıklar olduğu, öğrenci iş yüküne dayalı AKTS hesaplamalarında öğrenci merkezli yöntem ve teknik kullanımının dersin AKTS iş yükü hesaplamalarına yansıtılmasında sınırlılıklar olduğu tespit edilmesi (EKSİKLİK) • Halen öğrenci merkezli bir yaklaşımın kurum genelinde öğretim yöntem ve tekniklerine yansıtılmasının kurumun öncelikli iyileştirme alanlarından biri olmalı (EKSİKLİK) 	<p>BOLOGNA KOORD. TÜM AKADEMİK BİRİMLER</p>	<ul style="list-style-type: none"> ➤ Ders bilgi paketlerinde ders içeriklerinin yenilikçi öğrenme ve ölçme değerlendirme yaklaşımlarını içermesi, yıl içi ek değerlendirme uygulamalarının yapılması ➤ Bologna eksikliklerinin tamamlanması
EĞ.ÖĞR-GA4-D	<p>ÖĞRETİM ELEMANININ PERFORMANSININ DEĞERLENDİRİLDİĞİ YA DA ÇEŞİTLENDİRİLDİĞİ MEKANİZMALARIN GELİŞTİRİLMESİ</p>	<ul style="list-style-type: none"> • Kurumun kullanmayı planladığı Akademik Performans Bilgi Sistemi (APBS) önemli bir iyileştirme olarak değerlendirilmiş olup, sistemin nasıl işletileceğine ilişkin süreçlerin tanımlanması, sistemin işletilmesi, izlenmesi ve izlem sonuçları doğrultusunda iyileştirmeler yapılması 	<p>ÜST YÖNETİM BİLGİ İŞLEM DAİRE BAŞKANLIĞI</p>	<ul style="list-style-type: none"> ➤ APBS kullanımına yönelik doküman ve rehberler hazırlanması. ➤ Birim ve bölüm kurul ve komisyonlarının APBS verilerini değerlendirme toplantılarının gündemlerine olarak analiz etmeleri.
EĞ.ÖĞR-GA4-E	<p>ÖĞRETİM KADROSUNU TEŞVİK ETME VE ÖDÜLLENDİRME UYGULAMA SONUÇLARININ İZLENMESİ</p>	<ul style="list-style-type: none"> • Eğitim faaliyetlerine yönelik teşvik ve ödül mekanizmalarının çeşitlendirilmesi ve sistematik bir şekilde işletilmesi ve eğitim faaliyetlerine yönelik teşvik ve ödüllendirmeye ilişkin öğretim kadrosunun geri bildirimlerinin alınarak gerekli iyileştirmelerin yapılması. 	<p>ÜST YÖNETİM</p>	
EĞ.ÖĞR-GA4-F	<p>GEÇMİŞE YÖNELİK ÖĞRETİM ELEMANI BAŞINA DÜŞEN DERS YÜKÜ ORTALAMASI VE STANDART SAPMASININ BELİRLENMESİ</p>	<ul style="list-style-type: none"> • Standart sapmasının belirlenmesi çalışmaları henüz gerçekleştirilmemiş olması (EKSİKLİK) 	<p>ÖĞRENCİ İŞLERİ DAİRE BAŞKANLIĞI TÜM AKADEMİK BİRİMLER</p>	<ul style="list-style-type: none"> ➤ Bölüm ve birim kalite komisyonları ile kurullarında, geçmişe yönelik ders yükü analizlerinin yapılması ve gelecek ders dağılımı planlarında veri olarak kullanılması ➤ Öğrenci işleri daire başkanlığının öğretim elemanı bazlı analiz yaparak raporlaması.

EĞ.ÖĞR-GA4-G	ÖĞRETİM ELEMANLARININ DERS GÖREVLENDİRMELERİNDE İLGİLİ KRİTERLER DOĞRULTUSUNDA DEĞERLENDİRİLDİĞİNİ GÖSTEREN RAPORLAMALAR VE BU BİLGİLERİN/RAPORLARIN SÜRECİN İYİLEŞTİRİLMESİNDE NASIL KULLANILDIĞINA İLİŞKİN SÜREÇLERİN BELİRLENMESİ	<ul style="list-style-type: none">• Sürecin izlenmesi ve izlem sonuçları doğrultusunda iyileştirmelerin yapılması	BOLOGNA KOORD. TÜM AKADEMİK BİRİMLER	<ul style="list-style-type: none">➤ Bölüm ve birim kurulları gündeminde ilgili konunun yer alması, rapor ve kanıtlarla değerlendirilmesi.
EĞ.ÖĞR-GA5-A	ÖĞRENME ORTAM VE KAYNAKLARI (ÖZELLİKLE İNTERNET ALTYAPISI, LABORATUVARLAR VE STAJ OLANAKLARI) İLE SOSYAL, KÜLTÜREL VE SPORTİF FAALİYETLERİN GELİŞTİRİLMESİ	<ul style="list-style-type: none">• Öğrenci topluluklarının amaçları doğrultusunda faaliyet gösterip göstermediğinin izlenmesi için bir sistem oluşturulması• Öğrenci, idari personel ve öğretim elemanlarına yönelik fiziki ortam ile sosyal, sportif ve kültürel faaliyetlerin artırılması ve bu konuya ilişkin iyileştirmelerin paydaş katılımı gerçekleştirilmesi	SAĞLIK, KÜLTÜR VE SPOR DAİRE BAŞKANLIĞI BİLGİ VE İŞLEM DAİRE BAŞKANLIĞI	<ul style="list-style-type: none">➤ Spor tesislerinin kullanımı ve kullanım takibi için bilgi sisteminin etkin hale getirilmesi

EĞ.ÖĞR-GA5-B	<p>ÖĞRENCİLERİN GERİ BİLDİRİMLERİNE DAYANARAK; BARINMA OLANAKLARININ TANITIMININ, SPOR VE SOSYAL ALANLARIN, ÖĞRENCİ TOPLULUK SAYISININ, YEMEKHANE HİZMETLERİNİN, KÜTÜPHANE ALANININ VE OLANAKLARININ, ORYANTASYON PROGRAMLARININ, SUNULAN İNTERNET OLANAKLARININ GELİŞTİRİLMESİ İMKÂNLAR KONUSUNDA ÖĞRENCİ MEMNUNİYETİNİN ARTIRILMASI, ÖĞRENCİ MEMNUNİYET ANALİZLERİNDEN NASIL YARARLANILDIĞI, SÜRECE NASIL YANSITILDIĞI AÇIK HALE GETİRİLMESİ, YAPILAN İYİLEŞTİRMELERİN ÖĞRENCİLERLE PAYLAŞILMASI</p>	<ul style="list-style-type: none"> • Kurumun konuya ilişkin yapmayı planladığı iyileştirmeler önemli iyileştirmeler olup, kısa zamanda tamamlanması ve öğrenci geri bildirimlerine dayalı iyileştirmelerin sürekli olarak yapılıp, yapılan iyileştirmelerin paydaşlarla paylaşıldığının görünür kılınması 	<p>ÜST YÖNETİM</p> <p>KÜTÜPHANE VE DOKÜMANTASYON DAİRE BAŞKANLIĞI</p> <p>SAĞLIK, SPOR VE KÜLTÜR DAİRE BAŞKANLIĞI</p>	
EĞ.ÖĞRGA5-C	<p>KURUMUN TÜM BİRİMLERİNDE UYGUN NİCELİK VE NİTELİKTE SOSYAL, KÜLTÜREL VE SPOR FAALİYETLERİNİN BİRİMLER ARASI DENGELİ GÖZETİLEREK YÜRÜTÜLMESİYLE BİRLİKTE BU UYGULAMALARIN VE FAALİYETLERİN SONUÇLARININ İZLENMESİ</p>	<ul style="list-style-type: none"> • Öğrenci kulüp ve topluluk sayısında ve sosyal, kültürel, sportif faaliyet sayısında da beklenen değer altında kaldığı görülmüştür. Bu nedenle hedef değerlere ulaşmaya yönelik önlemlerin alınması bu faaliyetlerin sonuçlarının izlenerek gerekli iyileştirmelerin yapılması 	<p>SAĞLIK, KÜLTÜR VE SPOR DAİRE BAŞKANLIĞI</p> <p>TÜM AKADEMİK BİRİMLER</p>	<ul style="list-style-type: none"> ➤ Stratejik plan doğrultusunda öğrenci kulüpleri faaliyetlerine ulaşma değerlerinin gözden geçirilmesi ➤ Potansiyel yeni öğrenci kulüplerinin açılma süreçlerinin desteklenmesi

EĞ.ÖĞR-GA5-D	<p>TESİS VE ALT YAPI KULLANIMINA İLİŞKİN KURALLARIN BELİRLENMESİ VE KULLANIM VERİLERİNİN PAYLAŞILMASI</p>	<ul style="list-style-type: none"> • Halen kurumda tesis ve alt yapıların kullanımına yönelik kurallar belirlenmemiş olup bu kuralların belirlenmesi 	<p>GENEL SEKRETERLİK</p>	<ul style="list-style-type: none"> ➤ Tesis rezervasyon ve kullanımının bilgi sistemi üzerinden takip edilmesi
EĞ.ÖĞR-GA6	<p>PROGRAM YETERLİLİKLERİNE ULAŞMANIN İZLENMESİ</p> <p>PROGRAM ÇIKTILARININ İZLENMESİNE İLİŞKİN UYGULAMA SONUÇLARININ DEĞERLENDİRİLMESİ, KARAR ALMALARDA VE GÜNCELLEMELERDE KULLANILMASI</p> <p>PROGRAM ÇIKTILARININ İZLENMESİ VE GÜNCELLENMESİNE İLİŞKİN SİSTEMATİK BİR SÜRECİN OLUŞTURULMASI</p>	<ul style="list-style-type: none"> • Konuya ilişkin olarak program yeterliklerine ulaşmanın öğrenci bazında izlenmesine olanak sağlayan bir sistemin oluşturulması ve izlem sonuçları doğrultusunda iyileştirmelerin yapılması 	<p>BOLOGNA KOORDİNATÖRLÜĞÜ</p>	<ul style="list-style-type: none"> ➤ Akademik birimlerin, danışma kurulu ve mezun toplantılarında, program çıktılarını değerlendirmesi ve raporlaması ➤ Elde edilen bilgilerin müfredat iyileştirme çalışmalarında kullanılması.
EĞ.ÖĞR-GA8	<p>MESLEK İÇİ VE DIŞI SEÇMELİ DERSLERİN SUNULMASI</p>	<ul style="list-style-type: none"> • Üniversite içinde seçmeli, zorunlu ders dağılım oranlarının gözden geçirilmesi ve seçmeli derslere ilişkin öğrencilerden sistematik olarak geri bildirim alınarak, geri bildirimler doğrultusunda iyileştirmelerin yapılması 	<p>ÜST YÖNETİM EĞİTİM-ÖĞRETİM KOMİSYONU</p> <p>TÜM AKADEMİK BİRİMLER</p>	<ul style="list-style-type: none"> ➤ Bölümlerdeki seçmeli ders oranının artırılması (akreditasyon süreci gözetilerek) ➤ Genel seçmeli ders paketlerinin güncel konulara göre genişletilmesi.

EĞ.ÖĞR-GA9	<p>PSIKOLOJİK DANIŞMANLIK HİZMETİNİN SAĞLANMASI</p>	<ul style="list-style-type: none"> • Üniversitede psikolojik danışmanlık hizmetlerinin verilmesi halen iyileştirilmesi gereken bir alan olarak tespit edilmiş olup bu hizmete ilişkin sistemin, sistem bilgisinin öğrenci ve öğretim elemanlarına duyurulması, bu hizmetlerin nasıl izleneceğinin belirlenmesi, sistemin işletilmesi ve düzenli geribildirim alım yolu ile iyileştirilmesi 	<p>SAĞLIK KÜLTÜR VE SPOR DAİRE BAŞKANLIĞI</p>	<ul style="list-style-type: none"> ➤ SKS bünyesinde psikolog istihdam edilmesi ➤ Psikolojik danışmanlık hizmetlerine yönelik başvuru ve hizmet alım esaslarının oluşturulması
EĞ.ÖĞR-GA10-A	<p>MEZUNLARIN İZLENMESİNE YÖNELİK MEKANİZMALARIN VE MEZUN İZLEME SİSTEMİNİN OLUŞTURULMASI</p>	<ul style="list-style-type: none"> • Tüm mezunların sisteme kaydedilmesi, mezun bilgi sisteminden alınan verilerin karar alma süreçlerinde kullanılması ve bu kararlar sonucunda yapılan iyileştirmelerin duyurulması 	<p>KARIYER VE MEZUN OFISI</p>	
EĞ.ÖĞR-GA10-B	<p>KARIYER VE MEZUN OFISI'NİN YÜRÜTMÜŞ OLDUĞU FAALİYETLERİN KANITA DAYANDIRILMASI VE WEB SAYFALARININ AKTİF HALE GETİRİLMESİ</p>	<ul style="list-style-type: none"> • KMO tarafından yürütülen faaliyetlere ilişkin sistematik geri bildirim alınması ve geri bildirimler doğrultusunda iyileştirmelerin yapılması 	<p>KARIYER VE MEZUN OFISI</p>	<ul style="list-style-type: none"> ➤ Kariyer-mezun ofisi memnuniyet anketi prosedürünün geliştirilmesi ve izlenmesi
EĞ.ÖĞR-GA11	<p>ENGELLİ ÖĞRENCİLERE YÖNELİK YAPILAN FAALİYETLERİN GÖRÜNÜR KILINMASINI SAĞLAYACAK BELGE VE BULGULARIN PAYLAŞILMASI</p>	<ul style="list-style-type: none"> • Birim iç değerlendirme raporu sonuçlarına ve alınan geri bildirimlere göre iyileştirmelerin yapılması ve duyurulması 	<p>ENGELLİ ÖĞRENCİLER DANIŞMA VE KOORDINASYON BİRİMİ</p> <p>KALİTE KOORDİNATÖRLÜĞÜ</p> <p>TÜM AKADEMİK VE İDARİ BİRİMLER</p>	<ul style="list-style-type: none"> ➤ Birimin web sayfasında hizmetlerin detaylı olarak anlatılması ➤ Birim geri bildirim anket prosedürünün geliştirilmesi. ➤ Öğrenci ve akademik-idari personel memnuniyet anketlerinde engellilere yönelik geri bildirimlerin yer alması

AR-GE GA2-A	<p>ARAŞTIRMA KAYNAKLARINA İLİŞKİN; KURUMUN ARAŞTIRMA VE GELİŞTİRME ALTYAPISININ GELİŞTİRİLMESİ</p>	<ul style="list-style-type: none"> • Bütünleşik laboratuvar cihaz envanteri, cihaz çalışma performanslarının ve kullanımlarının etkin şekilde izlenebildiğine dair yeterli veriye ulaşılamaması (EKSİKLİK) • Kütüphanedeki basılı kaynaklarda ve BAP bütçesinde (BAP proje destek miktarlarında yapılan kısmi iyileştirmeye rağmen) kısıtlılık olması (EKSİKLİK) 	<p>TÜM AKADEMİK BİRLER</p> <p>KÜTÜPHANE VE DOKÜMANTASYON DAİRE BAŞKANLIĞI</p>	
AR-GE GA2-B	<p>ARAŞTIRMA KAYNAKLARINA İLİŞKİN HEDEF VE STRATEJİLERİN GÖZDEN GEÇİRİLMESİ VE BU HEDEF VE STRATEJİLERE YÖNELİK FAALİYETLERİN PLANLANMASI</p>	<ul style="list-style-type: none"> • Ar-Ge’de dış finansal kaynak kullanımını artırmak konusunda mevcut eğitim ve duyuruların etkinliğinin değerlendirilmesi. • 2022 Proje Ofisi BİDR’inde de belirtildiği gibi ‘iç ve dış kaynakların takip edilebilirliği konusunda bir proje takip sistemi’ geliştirilmesi ve tüm projeler için mentörlük vb. ve daha etkin stratejiler geliştirilmesine hala ihtiyaç duyulması (EKSİKLİK) • 2025-2029 Stratejik Plan hazırlıkları sürecinde, araştırma kaynaklarını artırmaya yönelik daha etkin stratejiler geliştirilmesi 	<p>PROJE OFİSİ</p> <p>ÜST YÖNETİM</p> <p>STRATEJİ GELİŞTİRME DAİRE BAŞKANLIĞI</p>	<p>➤ Proje takip sistemi verilerine yönelik dönemlik raporlar hazırlanması.</p>
AR-GE GA2-C	<p>KURUMDA ÜNİVERSİTE DIŞI KAYNAKLARIN KULLANIMINI DESTEKLEMELİK İÇİN PROJE OFİSİ, TEKNO PARK, TTO, KULUÇKA MERKEZİ VB. BİRLERDE KURUMUN AMAÇ VE HEDEFLERİ İLE ARAŞTIRMACILARIN İHTİYAÇ VE BEKLENTİLERİ DOĞRULTUSUNDA EĞİTİMLERİN VE ÇIKTI ODAKLI FAALİYETLERİN GELİŞTİRİLMESİ</p>	<ul style="list-style-type: none"> • İç ve dış paydaş ihtiyaç analizi sonuçlarının henüz uygulamaya geçirilemediği ve verilen eğitimlerin çıktılarının Eğitim/Etkinlik süreç modelinde izlenmesinin tamamlanamaması ve bu GA’da yeterli gelişme sağlanamaması (EKSİKLİK) 	<p>PROJE OFİSİ</p>	

AR-GE GA3	<p>ÜNİVERSİTEDE PROJE OFISI, ARAŞTIRMA VE UYGULAMA MERKEZLERİ İLE DİĞER İLGİLİ DESTEK BİRİMLERİ ARASINDAKİ KOORDİNASYONUN GÜÇLENDİRİLMESİ</p>	<ul style="list-style-type: none"> • Proje Ofisinin 09.08.2023 tarihli toplantı tutanağında '2023 yılı Ar-Ge çalışmalarının değerlendirilmesi, 2024 yılı Ar-Ge stratejilerinin görüşülmesi' gibi gündem maddelerinin bulunduğu görülmekle birlikte toplantıya katılımın üç kişi ile sınırlı olması ve bu başlıkların detay bilgilerine ulaşılamaması. • Ar-Ge birimleri arasında merkezi bir koordinasyonun sağlandığına dair yeterli bilgi ve belgeye ulaşılamaması.(EKSİKLİK) 	<p>PROJE OFISI KALİTE KOMİSYONU ÜST YÖNETİM</p>	<p>➤ Üniversite kalite komisyonu çalışma grupları ve birim kalite komisyonları aracılığıyla, ilgili çalışmaların tüm birimlere yayılması ve katılımın takip edilmesi.</p>
AR-GE GA4-A	<p>ARAŞTIRMA VE GELİŞTİRME ETKİNLİKLERİ KONUSUNDA; ARAŞTIRMA VE GELİŞTİRME KONUSUNDA KURUMUN AMAÇ VE HEDEFLERİ İLE ARAŞTIRMACILARIN İHTİYAÇ VE BEKLENTİLERİ DOĞRULTUSUNDA PLANLI EĞİTİMLERİN DÜZENLENMESİ, ETKİNLİLİĞİNİN İZLENMESİ VE DEĞERLENDİRİLMESİ</p>	<ul style="list-style-type: none"> • Yapılan etkinlikler sonrası değerlendirme anketleri de düzenlenmiş olmakla birlikte daha çok talep edilen konu başlıklarındaki eğitimlerin sınırlı olması.(EKSİKLİK) • Bu GA'da özellikle dış kaynaklara yönelik proje yazma eğitimlerinin araştırmacı profiline ve proje başvuru takvimlerine uygun şekilde düzenli olarak düzenlenmesi, eğitim değerlendirme anketleri ötesinde eğitim alanların proje başvuru ve kabul oranlarının izlenerek süreç boyunca mentörlük sağlanması gibi konularda gelişmeye ihtiyaç duyulması.(EKSİKLİK) 	<p>PROJE OFISI</p>	<p>➤ Üniversite kalite komisyonu çalışma grupları ve birim kalite komisyonları aracılığıyla, ilgili çalışmaların tüm birimlere yayılması ve katılımın takip edilmesi.</p>
AR-GE GA4-B	<p>ARAŞTIRMACILARIN ARAŞTIRMA VE GELİŞTİRME PERFORMANSLARI İLE YETKİNLİKLERİNİN ARTIRILMASINA YÖNELİK UYGULANMAKTA OLAN ARAŞTIRMA YÖNTEMLERİ EĞİTİM VE UYGULAMA MERKEZİ (AYEUM) İSİMLİ ÇEVİRİMİÇİ PORTAL HARICİNDE İZLENEBİLİR VE SÜRDÜRÜLEBİLİR YÖNTEMLERİN GELİŞTİRİLMESİ</p>	<ul style="list-style-type: none"> • Bu GA'da AYEUM ve PO tarafından yapılan eğitimlerin bu ihtiyaçlarla örtüşme durumu yeterli olmadığından istenilen gelişmenin sağlanamaması (EKSİKLİK) 	<p>PROJE OFISI TÜM AKADEMİK BİRİMLER</p>	<p>➤ Araştırma-geliştirme performansı ile ilgili akademik birimler ve proje ofisi tarafından ihtiyaç tespit analizlerinin yapılması ve taleplerin her dönem için periyodik olarak üst yönetime bildirilmesi.</p>

AR-GE GA4-C	<p align="center">KURUMA YENİ KATILAN ARAŞTIRMACILARA YÖNELİK ORYANTASYON PROGRAMI DÜZENLENMESİ</p>	<ul style="list-style-type: none"> • Yeni katılan araştırmacılara yönelik oryantasyon programı konusunda yeterli bilgi ve belgeye ulaşılamaması (EKSİKLİK) 	<p align="center">PROJE OFISI</p> <p align="center">TÜM AKADEMİK BİRLER</p>	<ul style="list-style-type: none"> ➤ Akademik ve idari personel oryantasyon el kitaplarının hazırlanması ➤ Oryantasyon süreçlerinin el kitabı çerçevesinde yürütülmesi ve birim-bölüm kurul gündemlerinde raporlanması
AR-GE GA4-D	<p align="center">ARAŞTIRMACILARIN KÜMELENME/UZMANLIK BIRIKIMININ KURUMUN ÖNCELİKLI ARAŞTIRMA HEDEFLER, ARAŞTIRMA ALANLARI VE ARAŞTIRMA KONULARI İLE NE ORANDA ÖRTÜŞTÜĞÜNÜN BELİRLENMESİ, İZLENMESİ VE DEĞERLENDİRİLMESİ</p>	<ul style="list-style-type: none"> • Bu GA'da daha çok planlama düzeyinde olduğu ve uygulama ve izlemenin henüz istenilen düzeye ulaşamaması (EKSİKLİK) 	<p align="center">ÜST YÖNETİM</p> <p align="center">PROJE OFISI</p>	<ul style="list-style-type: none"> ➤ APBS verileri ile araştırma alanlarına yönelik analizlerin yapılması ve üst yönetime raporlanması. ➤ Araştırmacı kataloğu aracılığıyla kamuoyu ile paylaşılması.
AR-GE GA6-A	<p align="center">ARAŞTIRMA VE GELİŞTİRME PERFORMANSLARI KONUSUNDA; KURUMDA ÖĞRETİM ELEMANLARININ ARAŞTIRMA VE GELİŞTİRME PERFORMANSLARI İLE İLGİLİ TÜM BOYUTLARI; BİREYSEL, BÖLÜM VE/VEYA BİRİM DÜZEYİNDE SİSTEMATİK BİR ŞEKİLDE İZLEYECEK VE DEĞERLENDİRECEK BİR YÖNTEMİN GELİŞTİRİLMESİ</p>	<ul style="list-style-type: none"> • Stratejik Plan göstergelerinin bireysel bazda izlenmesi faydalı bulunmakla birlikte, bu izlemenin ve YÖKSİS üzerinden yapılan bireysel ve birim Ar- Ge performans izlemenin, sonuçlarına göre yeni geliştirme planlaması, uygulama ve iyileştirme çalışmalarına yansımaya dair kanıtların sınırlı olması.(EKSİKLİK) 	<p align="center">TÜM AKADEMİK BİRLER</p>	<ul style="list-style-type: none"> ➤ İlgili konuların bölüm-birim kurulları ve kalite komisyonları gündemine alınması, eksiklikleri gözetilen eylem planlarının hazırlanması ve izlenmesi.

AR-GE GA7	<p align="center">ARAŞTIRMA VE GELİŞTİRME SÜREÇLERİNE İLİŞKİN DIŞ PAYDAŞ GERİ BİLDİRİMLERİNİN SİSTEMATİK, ETKİN VE ÇIKTI ODAKLI YÖNETİLMESİNE YÖNELİK MEKANİZMALARIN GELİŞTİRİLMESİ</p>	<ul style="list-style-type: none"> • Uygulanan anketlerin hemen her ölçütteki yüksek memnuniyet oranları geliştirme-iyileştirme mekanizmaları için mevcut sorunları-aksaklıkları saptayabilen araç olarak henüz kullanılamaması (EKSİKLİK) • Bu GA'da paydaş geri bildirimlerini sistematik ve çıktı odaklı mekanizmaların geliştirilmesine hala ihtiyaç olması (EKSİKLİK) 	<p align="center">KALİTE KOORDİNATÖRLÜĞÜ</p> <p align="center">PROJE OFİSİ</p> <p align="center">ÜST YÖNETİM</p>	<ul style="list-style-type: none"> ➤ Dış paydaşlara yönelik anketin, araştırma-geliştirme süreçlerine yönelik veri sağlayabilecek şekilde revize edilmesi ➤ Bölümlerin ve birimlerin bu anket sonuçları ve proje ofisi bilgilendirmeleri çerçevesinde izleme ve değerlendirme çalışmalarını yapması.
AR-GE GA8	<p align="center">ARAŞTIRMA KAYNAKLARININ ETKİN BİR ŞEKİLDE KULLANIMINA DÖNÜK SONUÇLARIN İZLENMESİ VE İYİLEŞTİRİLMESİ</p>	<ul style="list-style-type: none"> • Ar-Ge GA2'de detaylı şekilde açıklandığı üzere, Ar-Ge kaynaklarının etkin kullanımına yönelik izleme ve iyileştirme çalışmalarında kısıtlılık olması (EKSİKLİK) 	<p align="center">STRATEJİ GELİŞTİRME DAİRE BAŞKANLIĞI</p> <p align="center">ÜST YÖNETİM</p>	
TK-GA1	<p align="center">KURUMDA ARAŞTIRMA ÇIKTILARININ TOPLUMSAL FAYDAYA DÖNÜŞTÜRÜLMESİ</p>	<ul style="list-style-type: none"> • Araştırma çıktılarının toplumsal faydaya dönüştürülmesi konusunda planlamalarda düzenlemeler ve uygulamalar yapıldığı anlaşılmalı birlikte ulusal-bölgesel ihtiyaçlara ne ölçüde cevap verildiğinin izlenmesi ve sonuçlarının geliştirilmesi (EKSİKLİK) 	<p align="center">ÜST YÖNETİM</p> <p align="center">TÜM AKADEMİK BİRİMLER</p>	<ul style="list-style-type: none"> ➤ Proje ofisi, araştırma merkezleri ve akademik birimlerin entegrasyonunun sağlanması ➤ Stratejik plan ve kalkınma hedeflerinin bölüm ve birim kurulları, kalite komisyonları aracılığıyla tüm akademik personele yayılmasının sağlanması.

TK-GA2	TOPLUMSAL KATKI SÜREÇLERİ KAPSAMINDA YER ALAN SOSYAL SORUMLULUK, BILGI VE TEKNOLOJİ TRANSFERİ, GİRİŞİMCİLİK, YENİLİKÇİ ŞİRKETLER, FİKRİ MÜLKİYET, PATENT, MARKA VB. FAALİYETLERİN ETKİN YÖNETİLMESİNE YÖNELİK BİR MEKANİZMANIN KURULMASI	<ul style="list-style-type: none"> Rektörlük bünyesinde “Toplumsal Katkı ve Sürdürülebilirlik Komisyonu” kurularak etkin yönetilmesine yönelik mekanizma geliştirilmesi 	ÜST YÖNETİM	<ul style="list-style-type: none"> ➤ Kalite komisyonunun bir alt komisyonu olarak “toplumsal katkı” komisyonunun kurulması
TK-GA3	TOPLUMSAL KATKI SÜREÇLERİNİ İZLEME, DEĞERLENDİRME VE İYİLEŞTİRMEYE YÖNELİK SİSTEMATİK BİR YAKLAŞIMIN GELİŞTİRİLMESİ	<ul style="list-style-type: none"> Toplumsal katkıyı etkin şekilde yönetecek özel bir birim olmaması nedeniyle bu alanda etkin koordinasyon ve yönetim sağlanmadığı, süreçlerin stratejik plan ilgili gösterge gerçekleştirmeleri dışında izlenmesi kısıtlı olduğu ve sistematik yaklaşımın henüz tesis edilememesi (EKSİKLİK) 	ÜST YÖNETİM	<ul style="list-style-type: none"> ➤ Kalite komisyonunun bir alt komisyonu olarak “toplumsal katkı” komisyonunun kurulması
TK-GA4	SOSYAL SORUMLULUK PROJELERİNİN ARTTIRILMASI	<ul style="list-style-type: none"> Öğrencilerin mezuniyet sonrası toplumsal duyarlılık ve katkısını sağlayacak bu ders ve projeler olumlu karşılanmakla birlikte, öğrencilerin dahil olmadığı projelerin sayıca düşüklüğünün giderilmesinin henüz sağlanamaması (EKSİKLİK) 	TÜM AKADEMİK BİRİMLER	<ul style="list-style-type: none"> ➤ Genel Seçmeli Ders paketindeki sosyal sorumlulukla ilişkili derslerin sayısının artırılması ➤ Ders içeriklerine proje uygulamalarının eklenmesi ➤ Ders ve proje çıktılarının web sayfalarında paylaşılması
TK-GA5	BÖLGESEL KALKINMAYA YÖNELİK OLARAK YAPILAN İŞ BİRLİĞİ PROTOKOLLERİ KAPSAMINDAKİ UYGULAMALARIN GELİŞTİRİLMESİ	<ul style="list-style-type: none"> Bu protokollerin uygulamaya geçme oranları ve ilerlemelerinin izlenmesine dair yeterli kanıt ulaşılamaması (EKSİKLİK) 	ÜST YÖNETİM	



TARSUS
ÜNİVERSİTESİ